

## MONTAGE DU KIT ADAPTATEUR VISA

- clé Allen 5
- clé a pipe de 13
- vaseline
- papier à poncer de grain 180
- lime à métaux
- Perceuse et foret de 6 mm
- Marteau
- cale en bois
- taraud de M7
- cutter ou couteau bien aiguisé

Pour monter et surtout caller l'adaptateur au 10° d'avance statique du moteur Visa il faut avoir à disposition la boîte de vitesse de la visa ou la cloche d'embrayage où viennent se fixer les 2 capteurs de l'allumage électronique d'origines.

### INSTRUCTIONS DE MONTAGE :

#### **Étape 1**

Démonter la poulie/ventilateur.

Retirer la protection caoutchouc (fig. 1)

Retirez le couvercle (fig.2 et 3) .

Attention les boulons peuvent être serrés, au besoin mettez un peu de dégrippant

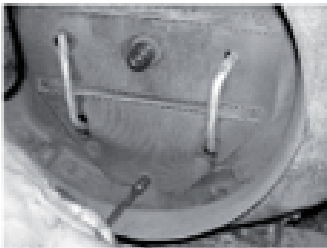


fig.1

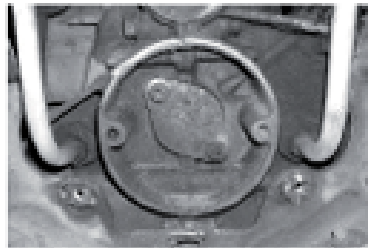


fig.2

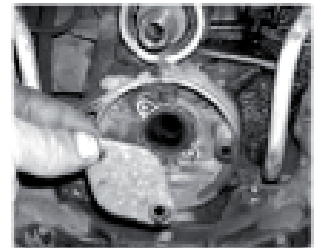


fig.3

#### **Etape 2**

Sortez le joint d'étanchéité en caoutchouc, le nettoyer et le graisser avec la vaseline (Fig. 4) .

Nettoyez l'intérieur de l'arbre cames .



fig.4

### Étape 3

Faites pénétrer l'axe du plateau portes aimants dans l'arbre à cames (Fig.5). Il doit rentrer facilement à l'intérieur. Si ce n'est pas le cas, poncer l'intérieur de l'arbre à came à l'aide du papier abrasif 180 de façon à ce que l'axe pénètre sans forcer à l'intérieur de l'arbre à cames.

On peut également poncer l'extérieur de l'axe, mais seulement dans des conditions extrême de serrage.



fig.5

### Etape 4

Placez le joint en caoutchouc (voir étape 2) et montez la plaque de fixation. Serrer les boulons à environ 12 Newton. (Fig. 6)



fig.6

### Etape 5

Faire tourner le volant moteur pour amener le plot fixé sur celui-ci en face du capteur haut de la cloche d'embrayage.

L'alignement du capteur haut et du plot correspond à l'avance statique du moteur Visa (10°)

### Etape 6

Placez l'ensemble « axe/plateau portes aimants » dans l'arbre à cames et faites coïncider la marque située en périphérie du plateau avec la ligne verticale formée par les deux demi carter moteur.

Au besoin, tracez au crayon une ligne verticale sur le plateau pour plus de facilité (fig.7)

Assurez vous que « l'axe/plateau porte aimants » est en butée au fond du logement de l'arbre à cames.

A cette fin, à l'aide du marteau et de la cale en bois tapotez légèrement sur l'écrou de « l'axe/plateau portes aimants ».

L'ensemble étant parfaitement aligné, serrez l'écrou central de « l'axe/plateau porte aimants » à 12 Newton (Fig. 8).

Après serrage, vérifiez que les pièces sont toujours alignées entre elles.

Dans le cas contraire, desserrez l'écrou et reprendre le réglage comme indiqué ci-dessus puis resserrez à nouveau l'écrou à 12 Newton.



fig.7



fig.8

### Etape 7

Placez les aimants du futur allumage électronique sur les tétons du plateau.

Vérifiez à l'aide d'une règle que les aimants sont en retrait de 0,5 à 1 mm du logement du carter moteur (Fig. 9)



fig.9

### Étape 8

Percez à l'aide d'un foret de 6mm les 2 trous de chaque côté du carter moteur et faites un filetage de M7 (Fig. 10) •



fig.10

### Étape 9

Placez l'allumage électronique selon les instructions de la notice du fabricant (Fig.11)

Une fois cette opération terminée faites un trou à l'aide d'un cutter dans le cache en caoutchouc et le remettre en place

(Fig.12)

Il est recommandé de monter un ensemble poulie/ventilateur de 2CV en remplacement de celui d'origine de la Visa afin d'éviter tout frottement avec le boîtier d'allumage électronique.



fig.11



fig.12

### Notez

Si vous possédez une couronne de démarreur de 2CV (107dents), l'avance doit être de 10° soit environ 3.36 dents. Pour une couronne de Visa (131 dents) l'avance de 10° sera d'environ 2.74 dents.